

## Fährhafen Sassnitz – Mukran

### 2. Teil für Terminal mit Anleger und Kaimauern

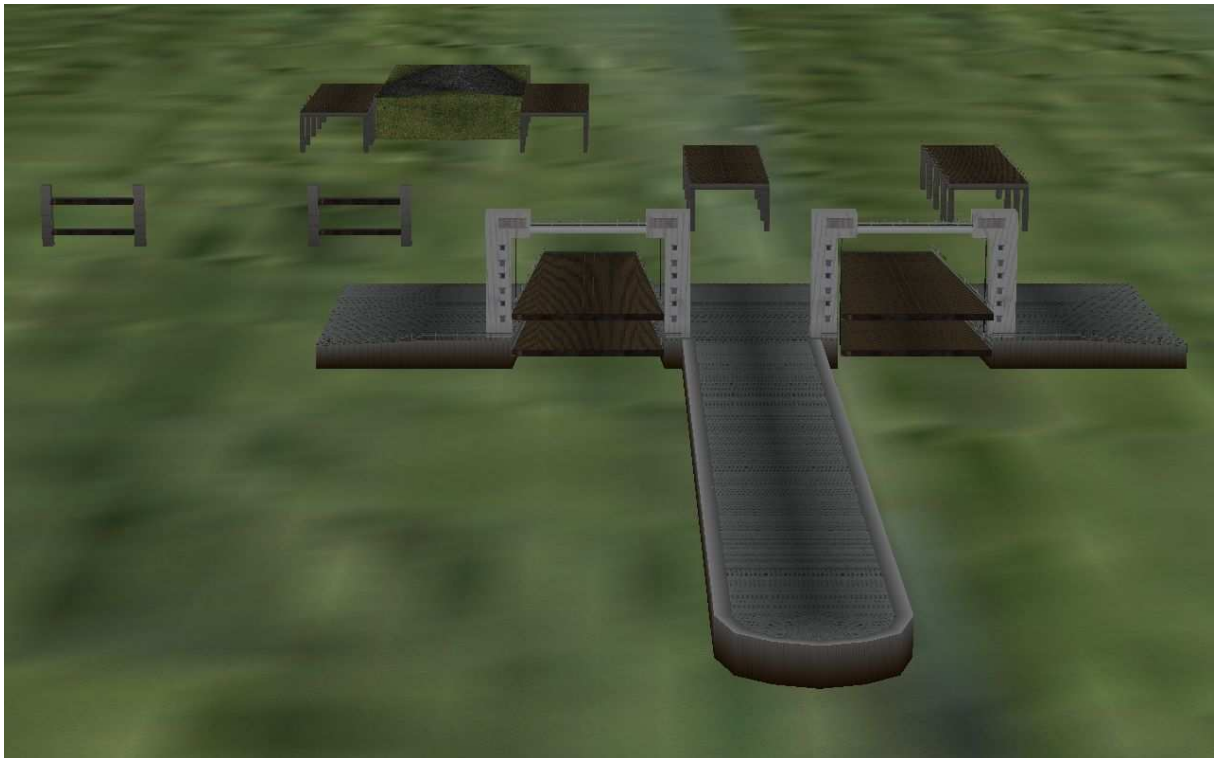
Dies ist das Modell des Fähranlegers für Fährschiffe des Typs MUKRAN des neuen Fährhafens Sassnitz – Mukran. Indienststellung war der Sommer 1986. Für die Fährverbindung nach Klaipeda mit der russischen Breitspur. 1997 wurde der Fährverkehr vom Stadthafen Sassnitz nach Sassnitz – Mukran umgeleitet und in Betrieb genommen. Diese Fährverbindung wurde eingerichtet um Polen zu umgehen.



Von diesem Hafen wird auch Rønne auf der dänischen Insel Bornholm angefahren.



## Die einzelnen Teile des Terminals

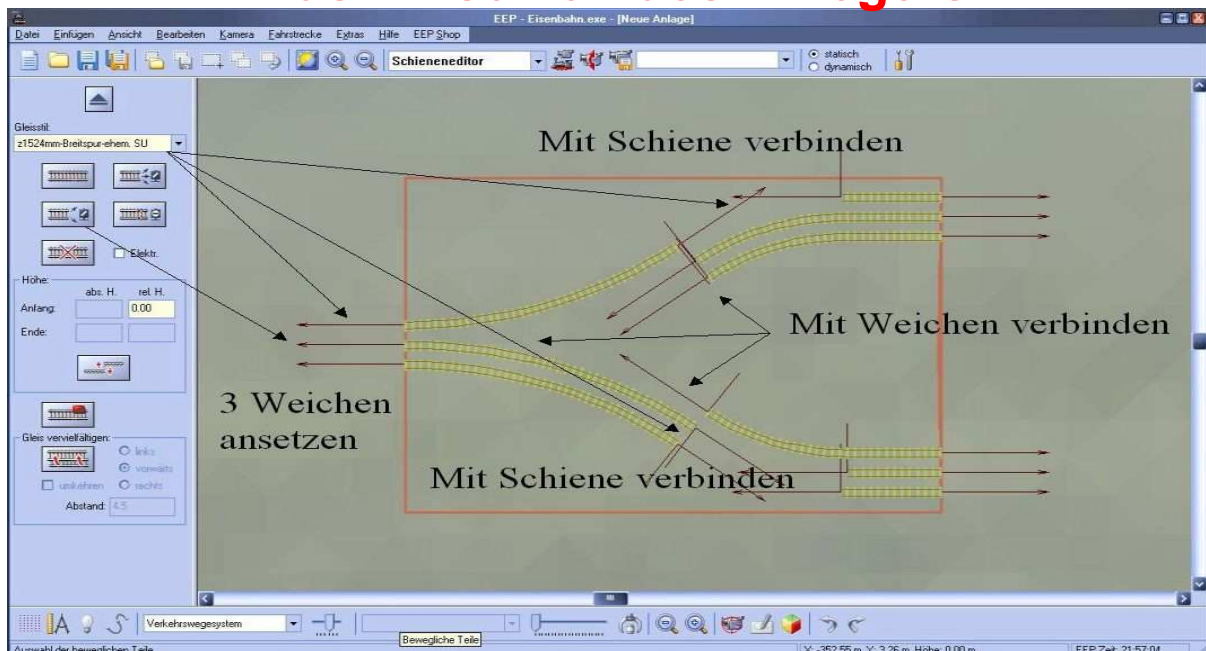


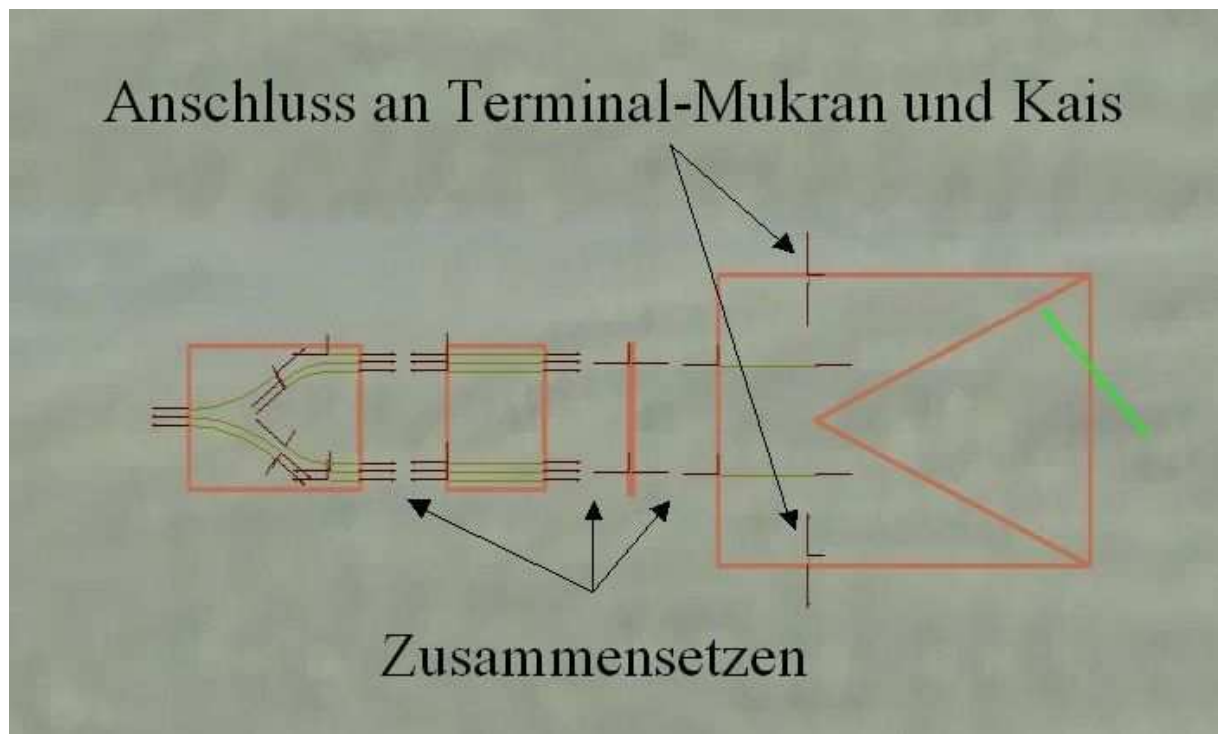
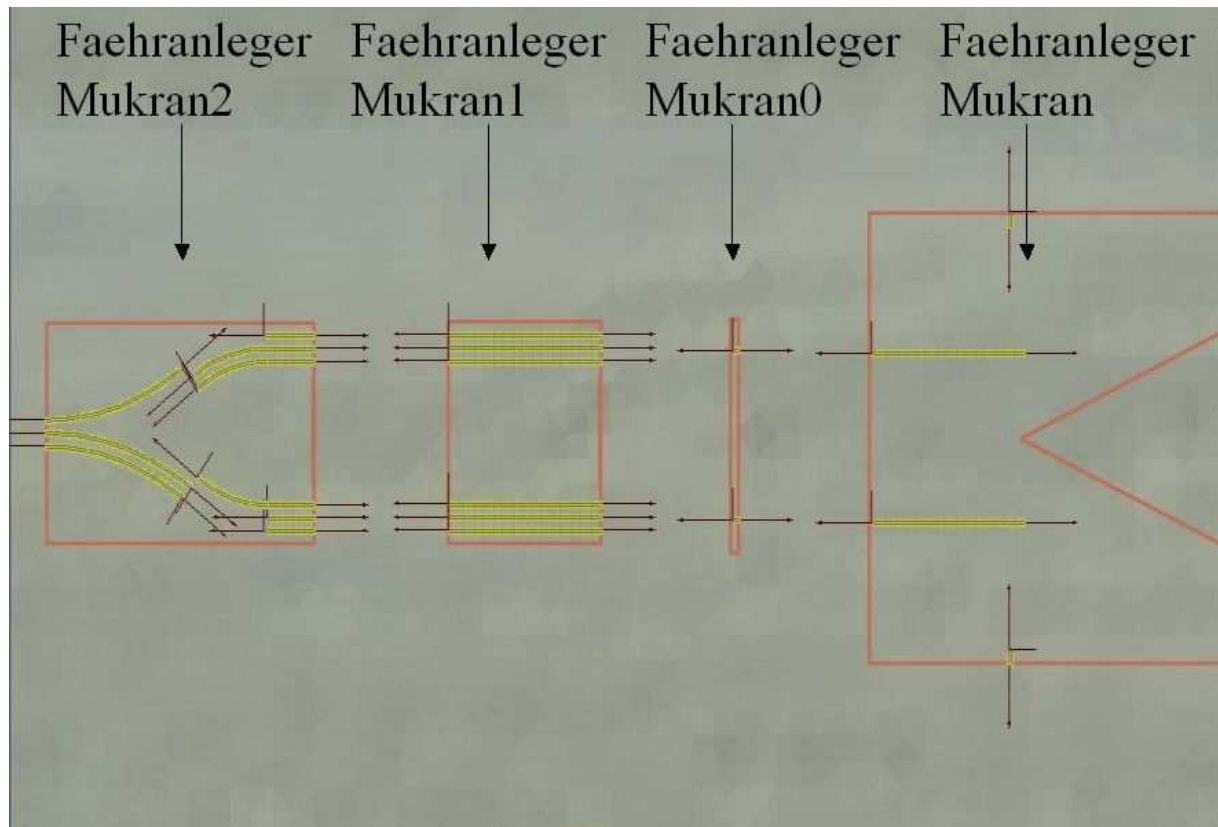
Wo finde ich was ?

Alle Teile : Gleisobjekte / Geise / Grossfaehren / Faehranleger-Mukran.gsb  
Gleisobjekte / Geise / Grossfaehren / Faehranleger-Mukran0.gsb  
Gleisobjekte / Geise / Grossfaehren / Faehranleger-Mukran1.gsb  
Gleisobjekte / Geise / Grossfaehren / Faehranleger-Mukran2.gsb

In EEP selbst findet man das Terminal und deren Teile im 2D-Modus unter Schieneneditor / Gleisobjekte / Andere.

## Das Einsetzen des Anlegers





Weitere Fährn sind in Vorbereitung sowie Terminals und Rampen für das Autodeck.

So nun viel Spaß mit der neuen Errungenschaft .