

## Auszug aus dem Modellrepertoire Anlage „Bahn 2000“

Objekte, welche in vielen unserer Anlagen immer wieder zum Einsatz kommen (z.B. Splines: Straßen, Gleise, Wasserwege, sowie LSElemente, Immobilien: Mauern, Zäune etc.) Freemodelle und konvertierte Modelle aus Altbeständen werden hier nicht ausgewiesen. Die Liste erhebt keinen Anspruch auf Vollständigkeit

### Rollmaterial:



MRCE 189-204 EpVI\_SB3 (Exklusiv)



DBAG 101 058-6 Verkehrsrot, verschmutzt EpVI MM2 (Exklusiv)



DBAG\_VT650\_023\_HB3\_V8



DBAG\_Eanosx056\_1\_UG2



DBAG\_Eanosx056\_4\_UG2

4x Fcs 088 A(v8) VR1



Tadgs959\_DBCargo\_UG2



Snps719\_DBAG\_leer\_UG2



Tadgs959\_DBAG1\_UG2



Snps719\_DBAG\_Ladung1\_UG2



Kesselwagen Zans\_VTG1\_UG2



Kesselwagen Zans\_GATX\_UG2

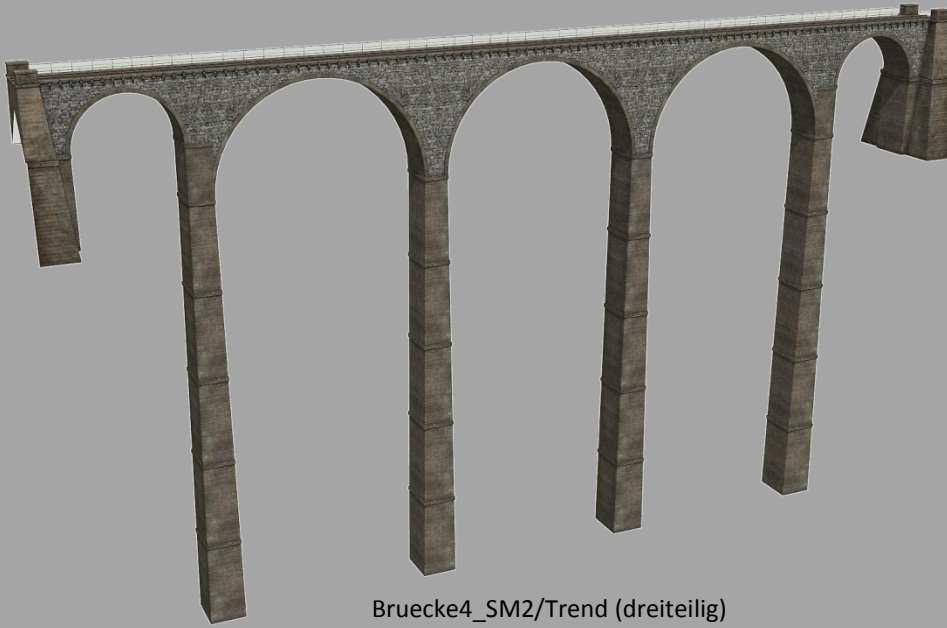


Kesselwagen Zans\_VTG2\_UG2

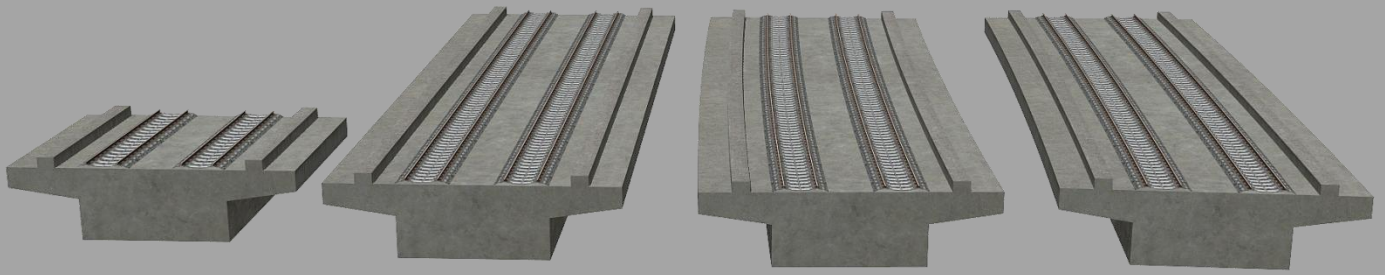


Kesselwagen Zans\_VTG3\_UG2

**Gleisobjekte und Splines:**



Bruecke4\_SM2/Trend (dreiteilig)



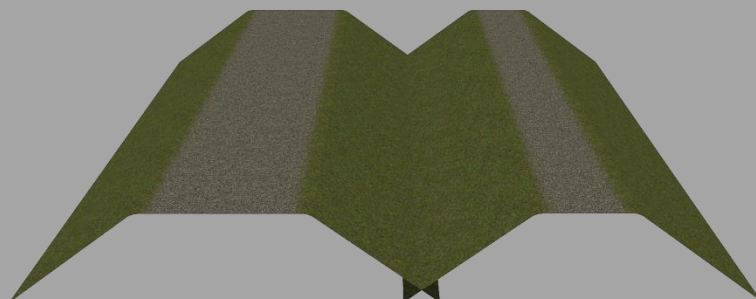
SFS\_Hochbauten\_RE1



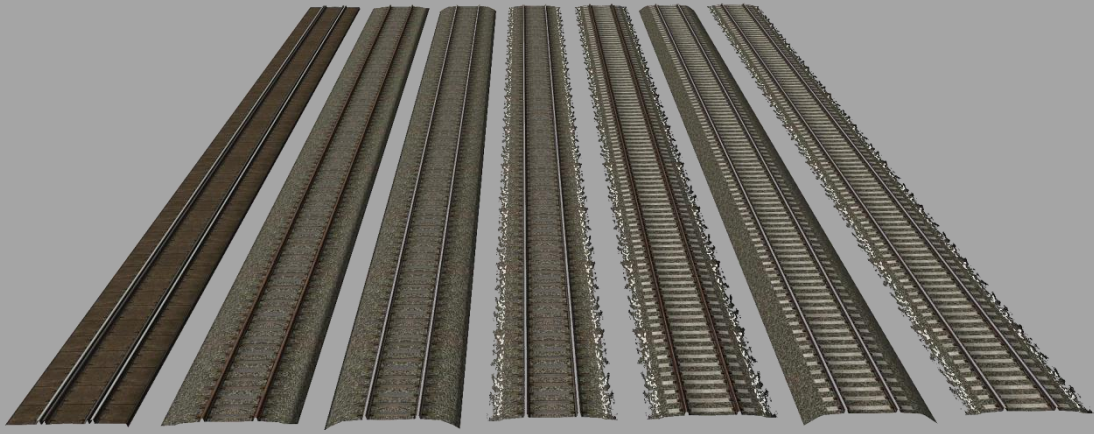
Diverse Immobilien als Zubehör zu den SFS- Hochbauten\_RE1



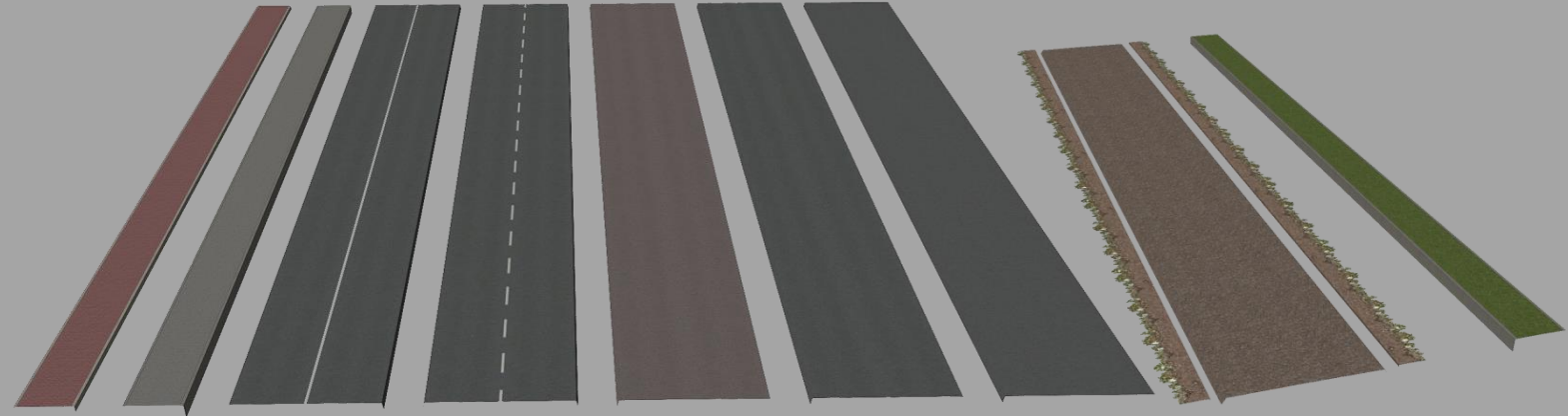
Schallschutzwand1\_RE1



Bahndämme\_grau\_UB3

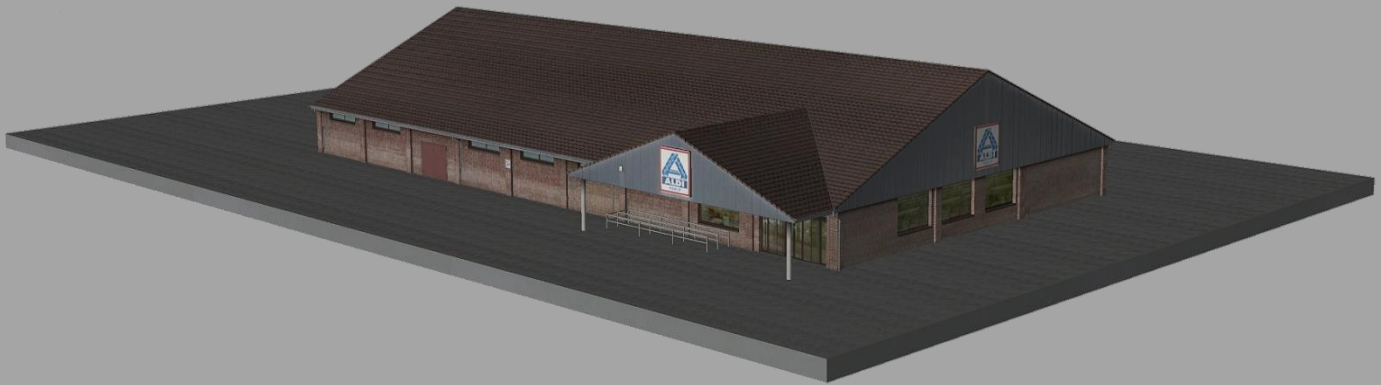


Brückengleis und verschiedene Gleisstile mit Betonschwellen HS1 (konvertiert)



Verschiedene Asphaltstraßen, Gehwege, Grünstreifen, Straßenränder RE1 und RG2  
(nicht abgebildet: Mittelstreifen als Straßenbahnsplines sowie verschiedene Linien und Pfeile als Immobilien)

### Immobilien:



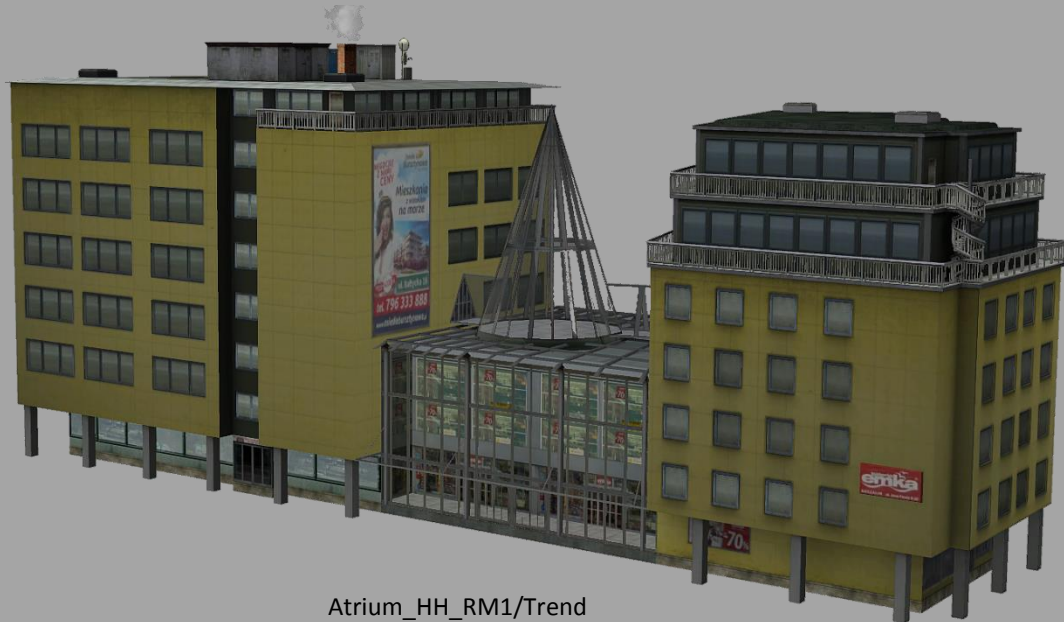
Einkaufsmarkt\_modern\_RE1/Trend



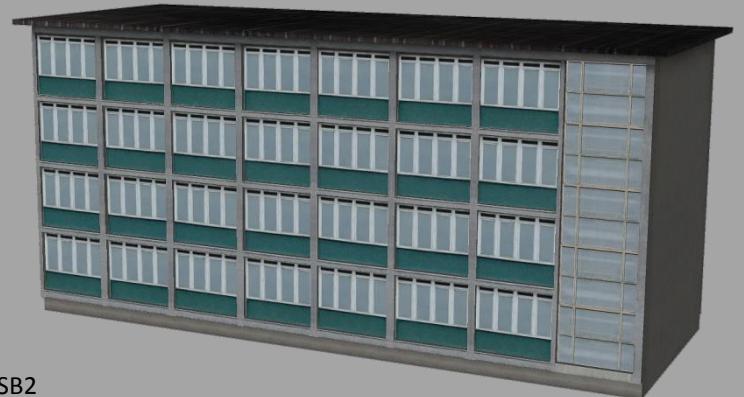
Baumarkt 2+3 WA1



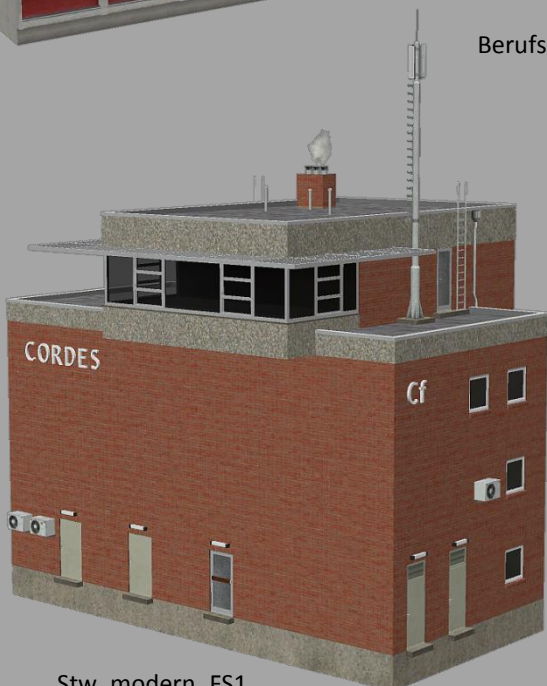
Moderner\_Elektromarkt\_WA1



Atrium\_HH\_RM1/Trend



Berufsschule 1+2 SB2



Stw\_modern\_FS1



EG\_Backstein\_RE1



Hochhaus- Bausatz\_RT1/Trend



Hafenhaus\_Kiel\_RT1/Trend



Bahnhof\_Drepper\_RM1/Trend

Diverse Reihen- und Wohnhäuser\_RE1/Trend:









Stadtsiedlungshaus\_01\_A+D\_RE1



Siedlungshaus\_1\_Nossen



Siedlungshaus\_3\_Nossen



Mehrfam\_WH\_saniert\_01\_A\_RE1



Mehrfam\_WH\_saniert\_02\_A\_RE1



Plattenbau\_WBS70\_saniert\_4\_RE1



Plattenbau\_WBS70\_saniert\_5\_RE1



Plattenbau\_WBS70\_saniert\_6\_RE1



Kreiskrankenhaus\_SM1



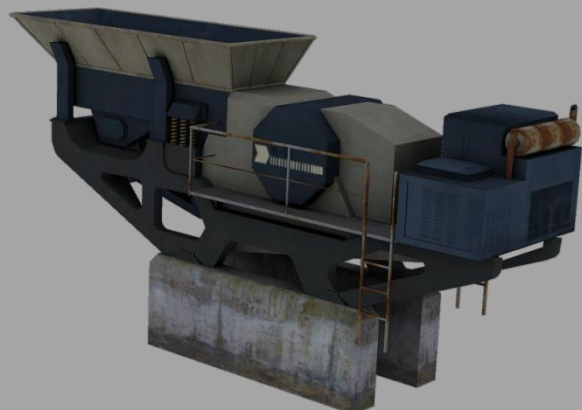
Halle\_Beton\_A\_36\_mtr\_JE1



Halle\_Ziegel\_B\_24\_mtr\_LouisBaufeld\_JE1

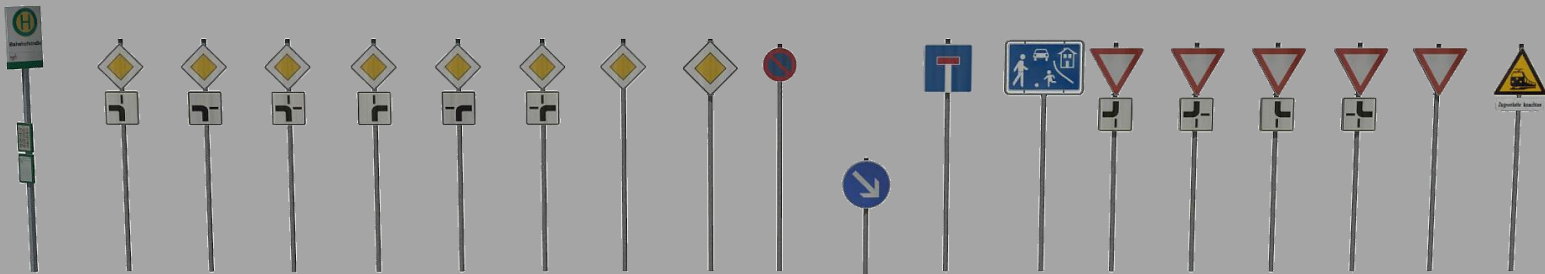


Schotterwerk\_RM1/Trend/UB3

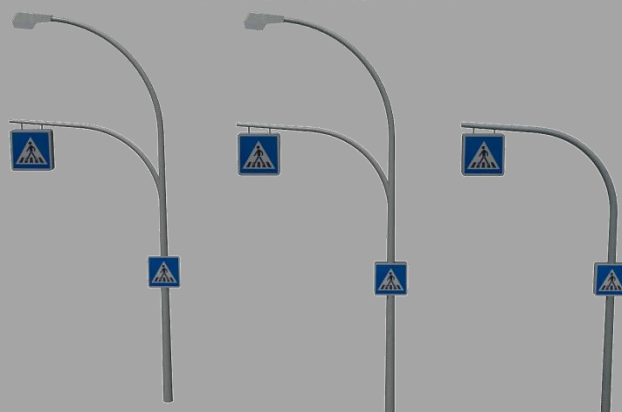




Tunnelemente\_SB4



Verkehrsschilder Epoche V/IV RE1



Fußgängerüberwege, Zebrastreifen und diverse weitere Linien und Pfeile (nicht abgebildet) RE1

## Landschaftselemente:



Zahlreiche Landschaftselemente wie Laubbäume, Büsche, Gräser RE1/Trend (Abbildung zeigt lediglich einen Auszug)



Felsformation\_03/04\_UB3



Figuren\_EB1 (exklusiv)



Figuren\_EB1 (aus diversen Shopsets)

## Signale:



9 verschiedene Einheitssignale der Bauform 1969\_AH1/Trend



Sh\_Lichtsignal\_kl\_Siemens\_RG2 + Gleissperre\_DB\_Stw\_Li\_RG2