

Englische Güterwagen Epoche I (600 mm) – Set 2



In England wurden bereits Mitte des 19. Jahrhunderts Wagen für Eisenbahnen der Spurweite 1 Fuss 11 1/2 Inch (entspricht in etwa der 600mm Spurweite) gebaut. Die kleinen 2-Achser hatten hölzerne Fahrwerke mit gußeisernen Achslagern, Achsen und Speichenrädern und besaßen bereits eine Art Mittelpuffer.

In dem zweiten Set sind zunächst Güterwagen für Flüssigkeiten (Kesselwagen) enthalten. Die Einflußöffnung wurde zu dieser Zeit mit einem einfachen Holzdeckel verschlossen. Zum Entladen gab es ein Rohr, daß auf jeder Seite des Kessels einen Ablass mit einer Art Wasserhahn besaß. Diesen Wagen gibt es im Modell in 10 Farbvarianten – das Original hatte einen gelben Kessel.

Ebenfalls für den Transport von Flüssigkeiten gab es einen Wagen, auf dem zwei Fässer quer zur Fahrtrichtung auf zwei Längsträgern mit entsprechenden Ausrundungen aufgelegt waren.

Eine Lore für den Transport von Bahnarbeitern, ein Kohlenwagen mit etwas größerer Ladekapazität und ein mit Fischkisten beladener Plattformwagen vervollständigen dieses Set mit insgesamt 25 Wagen.

Da ähnliche Wagen auch heute noch eingesetzt werden (nicht nur bei Museumsbahnen), ist eine Verwendung quer durch alle Epochen denkbar.

Technische Daten:	<u>LüP:</u>	<u>1240 mm</u>
	<u>Breite:</u>	<u>1000 mm</u>
	<u>Höhe der Plattform:</u>	<u>400 mm</u>
	<u>Achsstand:</u>	<u>500 mm</u>
	<u>Raddurchmesser:</u>	<u>300 mm</u>

Modelle



Alle Wagen haben bewegliche Räder.

Bei den Kohlenwagen und den mit Fischkisten beladenen Wagen läßt sich die Ladung „ein- und ausladen“ und per Tauschtextur verändern.

Der Fahrgast auf der Personenlore kann „aussteigen“ (Skallierung auf Null).

Die Modelle unterstützen die LOD-Funktion. Dabei werden pro Modell drei Versionen in unterschiedlicher Detaillierung je nach Entfernung ausgetauscht, um die Grafikkarte zu entlasten.

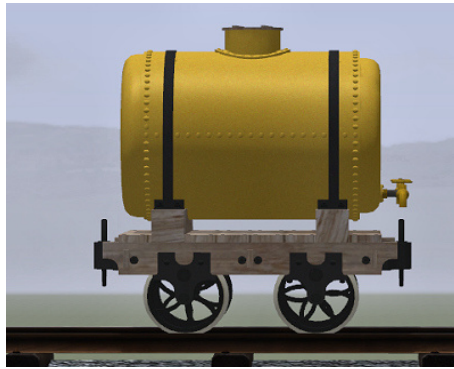
(LOD0 = 7950 bis 29912, LOD1 = 4540 bis 15458, LOD2 = 14 bis 31 Dreiecke).

LOD1 schaltet bei 40m, LOD2 bei 300m – der Wagen mit Figur hat in LOD2 fast 200 Dreiecke

Die LOD-Stufen sind für EEP10/11 ausgelegt. Bei älteren Versionen kann es zu Darstellungsfehlern (früheres Umstellen) kommen.

Die Modelle sind in EEP unter Rollmaterial/Schiene/Schmalspur600/Güterwagen abrufbar.

Kesselwagen

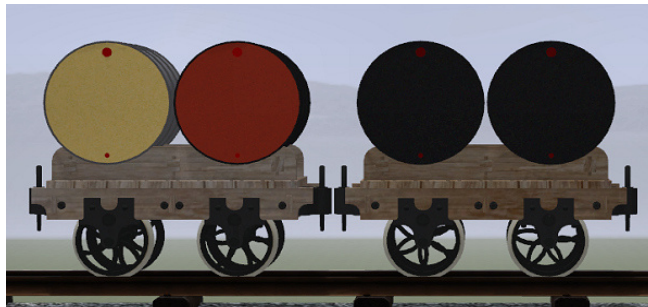


(GB) Kesselwagen gelb (KK1)



.. beige rot dunkel rot gelb grau grün hell grün blau hell blau rost ..

Plattformwagen mit Fässern beladen



(GB) Plattformwagen mit Fässern (KK1) .. schwarz

Plattformwagen als Personenlore



(GB) Personenlore (KK1) .. Mitfahrer

Kohlenwagen



(GB) Kohlenwagen 3 (KK1)

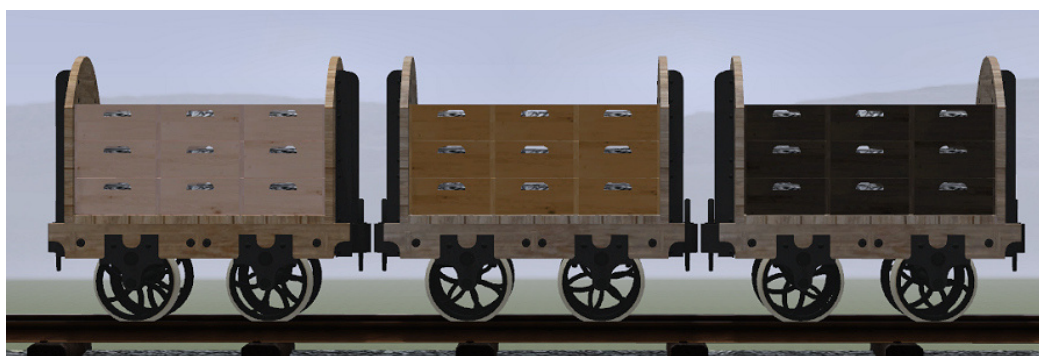
Tauschtexturen für Kohlewagen



Für die Kohlen-Ladung der Wagen wurde die Textur *Kohle3* aus dem Tauschtexturen Satz 1 (kann von meiner Seite heruntergeladen werden) verwendet. Wie man links sieht, wird die Textur bis auf einen kleinen Rand vollständig verwendet. Das heißt, daß jede quadratische Textur (auch nicht kachelbare) als Tauschtextur verwendet werden kann.



Plattformwagen mit Fischkisten beladen



.. hell ..

(GB) Fischwagen (KK1)

.. dunkel ..

Fischkisten (mit Tauschtexturen für die Ladung)



Die Fischkisten der beladenen Plattformwagen sind auch einzeln, zu zwei oder vier Kisten gestapelt und als 8-kisten Block beigelegt. Es gibt sie in 4 Farben, jeweils mit und ohne Ladung. Die Ladung ist als Tauschtextur ausgeführt. Das Bild rechts zeigt, daß nur die oberen 2/3 der Textur verwendet werden.

6 verschiedene Tauschtexturen sind beigelegt (als PNG-Dateien), die Textur *Fisch1* wurde für die Modelle verwendet.



Fisch1



Fisch2



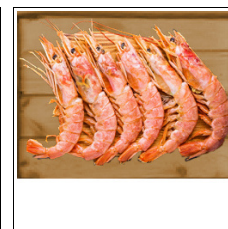
Fisch3



Fischabfall



Tintenfisch



Garnelen

Rostige Modelle



6 Modelle mit rostigen Eisenteilen und dunklerem Holz ... rost ...

Alle Modelle enthalten in V11NKK10068