



EEP Modellset V11NKS10042 - „Bergwerk Set 2“

Mit dem EEP-Modell-Set „Bergwerk Set 2“ erhalten Sie Modelle zur Gestaltung eines Bergwerks. In diesem Set 2 sind die Modelle zur Gestaltung einer einfachen Stollenanlage enthalten. Die Modelle entsprechen keinem bestimmten Vorbild. Es handelt sich um keine maßstabsgerechten, exakt vorbildentsprechenden Modelle, sondern lediglich um „vorbildähnliche“ Modelle, die dem Vorbild frei nachempfunden sind.

„Der Streckenausbau mittels Holz wird auch Streckenzimmerung genannt. Die einfachste Form der Streckenzimmerung ist die Kastenzimmerung mittels sogenannter Firstenstempel. Man nennt diese Form des Ausbaus auch Kappenausbau.“

(Quelle: Wikipedia, <https://de.wikipedia.org/wiki/Streckenausbau>)

Die Modelle sind entsprechend dem Vorbild für die Verwendung mit Gleisen der Spurweite 600 mm vorgesehen.

Die Gleisobjekte Kreiselkipper, Drehscheibe und Aufzug werden jeweils aus zwei Teilen zusammengesetzt, aus einer Basis bzw. Sockel oder auch Schacht und dem jeweiligen Funktionsteil, also der Kippertrommel, der Drehscheibe bzw. dem Aufzugschacht mit Kabine.

Die Modelle verfügen jeweils über die erforderliche Anzahl von Stufen für die Darstellungen unterschiedlicher Detailgrade in verschiedenen Betrachtungsentfernungen, sogenannte LOD-Stufen, („level of detail“), die zu einer Reduzierung der zu berechnenden Modelldetails von bis zu 90 Prozent führen. Die Modelle sind für EEP-Versionen ab 11 vorgesehen. Bei einer Verwendung in älteren EEP-Versionen kann es beim LOD-Stufen-Wechsel zu Sprüngen in der Darstellung kommen. Dies stellt also keinen Modellfehler dar, sondern ist prinzipbedingt.

Die Modelle wurden mit Blender gebaut.

Zur Erstellung der Modelltexturen wurde das Programm "Brick" und Texturen von FS1 - Frank Schäfer verwendet.

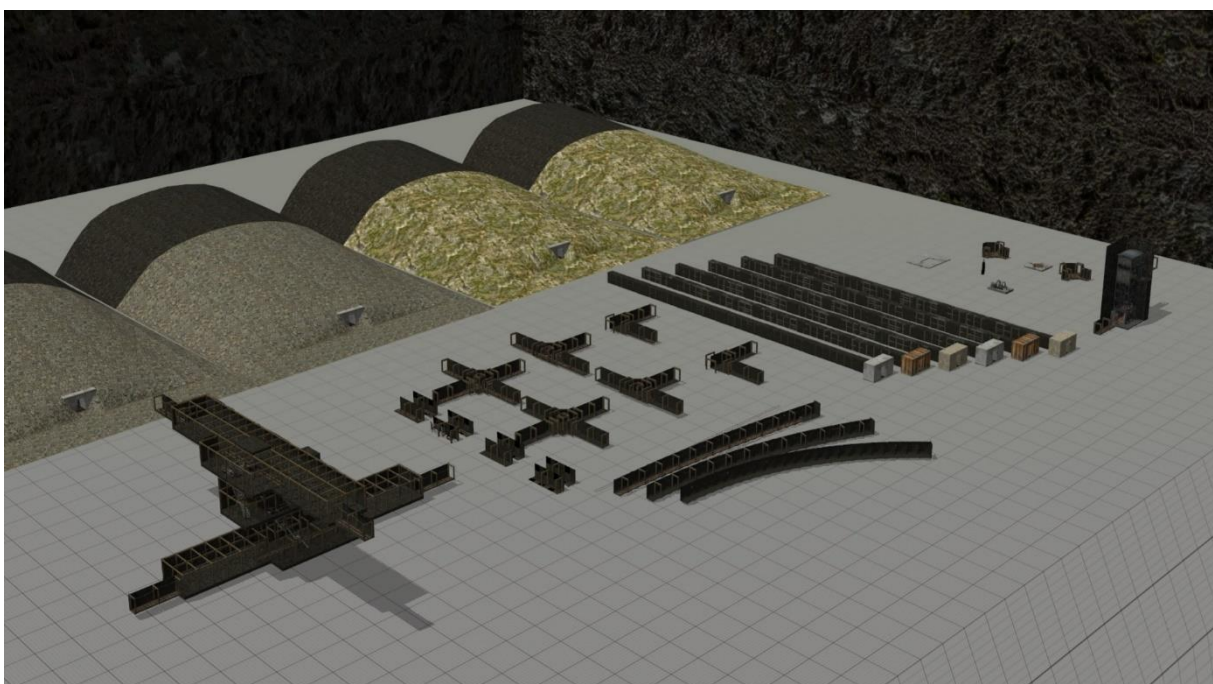
Ferner wurden Texturen von <https://www.textures.com> verwendet:

"One or more textures on this 3D model have been created with photographs from Textures.com. These photographs may not be redistributed by default; please visit <http://www.textures.com> for more information."

„Eine oder mehrere Texturen auf diesen Modellen wurden mit Fotografien von Textures.com erzeugt. Diese ursprünglichen Fotografien dürfen Sie nicht weitergeben. Bitte besuchen Sie www.textures.com für weitere Informationen.

Die Nutzung der Modelle unter Ihrer Registrierung ist dadurch nicht eingeschränkt. Ebenso wenig die Veröffentlichung von Bildern aus Ihren Anlagen, auf denen diese Modelle zu sehen sind.“

Folgende Modelle sind in diesem Modellset enthalten:



Lieferumfang:

Immobilien:

Bergwerk_Berg4_KS1

Bergwerk_Kohlentrichter_KS1

Gleisobjekte:

Bergwerk_Aufzug_GO_01_KS1

Bergwerk_Stollen_GO_28_KS1

Bergwerk_Aufzug_Schacht_KS1

Bergwerk_Stollen_GO_29_KS1

Bergwerk_Aufzug_Sockel_KS1

Bergwerk_Stollen_GO_30a_KS1

Bergwerk_DrehS_Grube_01_KS1

Bergwerk_Stollen_GO_30b_KS1

Bergwerk_DrehS_Grube_02_KS1

Bergwerk_Stollen_GO_30c_KS1

Bergwerk_DrehS_Grube_03_KS1

Bergwerk_DrehS_Scheibe_KS1

Bergwerk_Stollen_GO_31_KS1

Bergwerk_Stollen_GO_31a_KS1

Bergwerk_Kipperbasis_01_KS1

Bergwerk_Stollen_GO_31b_KS1

Bergwerk_Kipperbasis_05_KS1

Bergwerk_Stollen_GO_31c_KS1

Bergwerk_Kippertrommel_KS1

Bergwerk_Stollen_GO_32_KS1

Bergwerk_Stollen_GO_21_KS1

Bergwerk_Stollen_GO_33_KS1

Bergwerk_Stollen_GO_21a_KS1

Bergwerk_Stollen_GO_37_KS1

Bergwerk_Stollen_GO_21b_KS1

Bergwerk_Stollen_GO_38_KS1

Bergwerk_Stollen_GO_21c_KS1

Bergwerk_Stollen_GO_39_KS1

Bergwerk_Stollen_GO_22_KS1

Bergwerk_Stollen_GO_40a_KS1

Bergwerk_Stollen_GO_23_KS1

Bergwerk_Stollen_GO_40b_KS1

Bergwerk_Stollen_GO_27_KS1

Bergwerk_Stollen_GO_40c_KS1

Splines:

Bergwerk_Gleis_600mm_01_KS1

Bergwerk_Gleis_600mm_12_KS1

Bergwerk_Gleis_600mm_07_KS1

Bergwerk_Gleis_600mm_18_KS1

Bergwerk_Gleis_600mm_11_KS1

Bergwerk_Gleis_600mm_19_KS1

Dokumentation:

Doku_Bergwerk_Set_2_De_KS1

Doku_Bergwerk_Set_2_Fr_KS1

Doku_Bergwerk_Set_2_En_KS1

Doku_Bergwerk_Set_2_Pl_KS1

Demo-Anlage:

Demo_Bergwerk_Set02_KS1

Installationspfade:

Immobilien: Ressourcen\Immobilien\Industrie\Bergwerk_KS1\
Gleisobjekte: Ressourcen\Gleisobjekte\Gleise\Bergwerk_KS1\
Splines: Ressourcen\Gleisstile\Gleise\
Splines: Ressourcen\Gleisstile\Gleise\

Viel Spaß mit den Modellsets wünscht Ihnen Klaus Salewski, KS1 (alias Byronic).

Die nachfolgenden Bilder zeigen vorbildähnliche Anordnungen der Modelle des Sets „Bergwerk Set 1“:



