

Historisches College

1. Beschreibung

Dieses Set enthält verschiedene Elemente (als Gleisobjekte konzipiert) für den Bau eines historischen College-Gebäudes. Natürlich kann sich das Thema des Gebäudes nach Wunsch ändern (Verwaltungsgebäude, Parlament,...).



Mauerteile sind ebenfalls erhältlich.



Die Beleuchtung ist für die Teile mit Fenstern verfügbar und kann pro Gebäudeteil ausgewählt werden. Alle Modelle enthalten LOD-Stufen (können je nach Komplexität des Modells unterschiedlich sein).

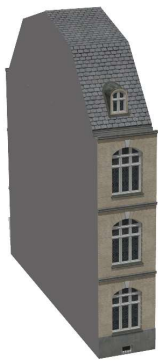
Als Konstruktionsbeispiel wird ein Block hinzugefügt.

2. Teile

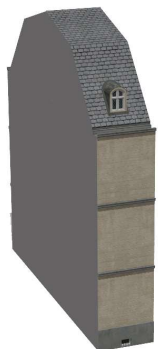
Das Konstruktionsprinzip ist einfach : bewege die Teile nebeneinander und lasse sie zusammen andocken.

Übersicht der Gebäudeteile :

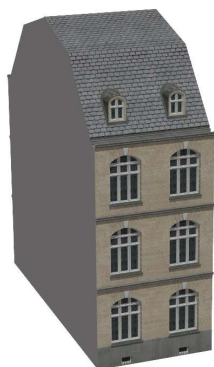
(MN = Modellname / EEPN = EEP-name)



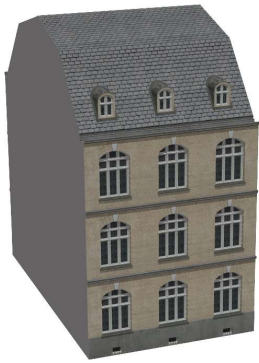
MN = HISCOL_1xR_NR1.3dm
EEPN = Historisches College - Block 1x



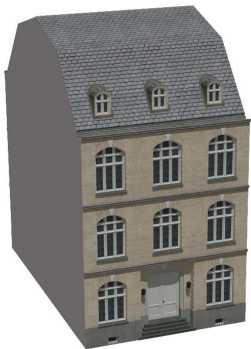
MN = HISCOL_1xRKF_NR1.3dm
EEPN = Historisches College - Block 1x (keine Fenster)



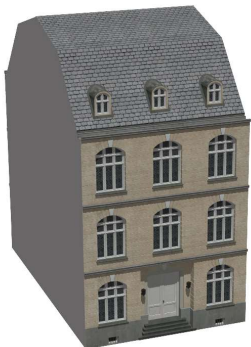
MN = HISCOL_2xR_NR1.3dm
EEPN = Historisches College - Block 2x



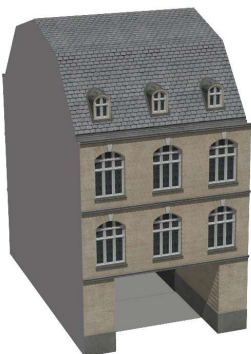
MN = HISCOL_3xR_NR1.3dm
EEN = Historisches College - Block 3x



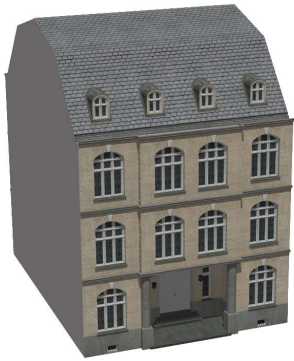
MN = HISCOL_3xR1T_NR1.3dm
EEN = Historisches College - Block 3x mit 1 Tür



MN = HISCOL_3x2T_NR1.3dm
EEN = Historisches College - Block 3x mit 2 Türen



MN = HISCOL_3x2T_NR1.3dm
EEN = Historisches College - Block 3x Durchgang



MN = HISCOL_HE_NR1.3dm
EEN = Historisches College – Haupteingang



MN = HISCOL_2xE_NR1.3dm
EEN = Historisches College - Block 2x Endstück



MN = HISCOL_0xE_NR1.3dm
EEN = Historisches College - Block 0x Endstück



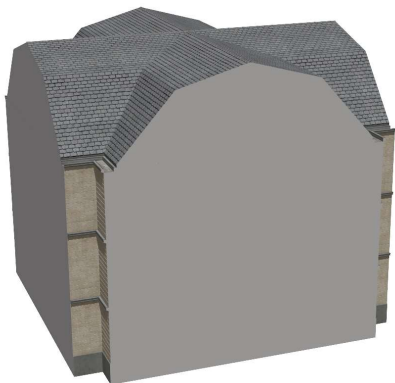
MN = HISCOL_KL_NR1.3dm
EEN = Historisches College - Block Kupplung typ L



MN = HISCOL_KL45_NR1.3dm
EEN = Historisches College - Block Kupplung typ L45



MN = HISCOL_KT_NR1.3dm
EEN = Historisches College - Block Kupplung typ T



MN = HISCOL_KX_NR1.3dm
EEN = Historisches College - Block Kupplung typ X

Übersicht der Mauerteile :

(MN = Modellname / EEPN = EEP-name)



MN = HISCOL_M15625_NR1.3dm
EEPN = Historisches College - Mauer 1m5625



MN = HISCOL_M3125_NR1.3dm
EEPN = Historisches College - Mauer 3m125



MN = HISCOL_M6250_NR1.3dm
EEPN = Historisches College - Mauer 6m250

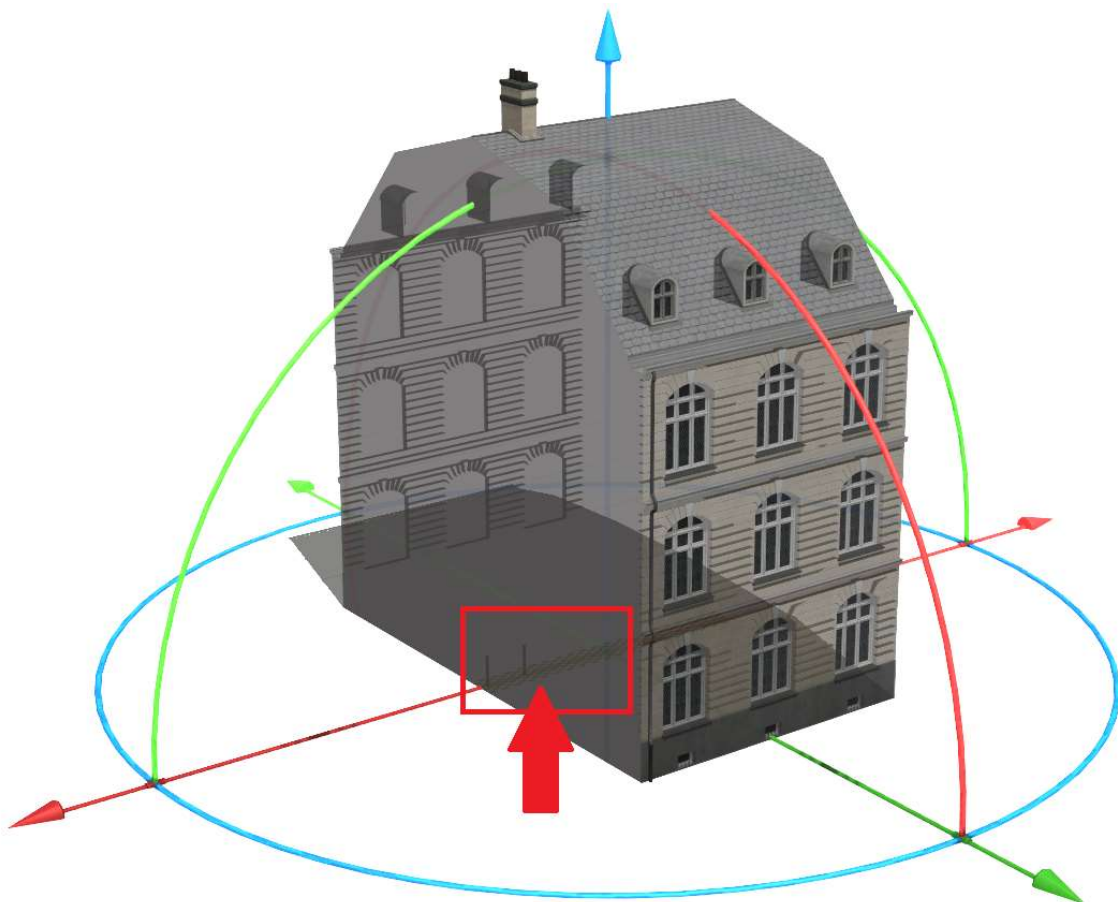


MN = HISCOL_M15625E_NR1.3dm
EEPN = Historisches College - Mauer Ecke



MN = HISCOL_TOR_NR1.3dm
EEN = Historisches College - Tor

Ein Fallrohr und ein Kamin sind als zusätzliche Teile (IMMO) enthalten. Diese sind mit einer Nullpunktmarkierung versehen und müssen auf der Mittellinienkoordinate (X oder Y) und auf derselben Höhe des Modells platziert werden, dem sie zugeordnet sind.



Übersicht der zusätzliche Teile :

(MN = Modellname / EEPN = EEP-name)



MN = HISCOL_FALLROHR_NR1.3dm
EEPN = Historical college – Fallrohr



MN = HISCOL_KAMIN_NR1.3dm
EEPN = Historical college - Kamin

Der Schornstein kann Rauch erzeugen.

Historical college

1. Description

This set contains various elements (designed as track objects) for the construction of a historical college building. Of course, the subject of the building can vary as desired (administrative building, parliament, ...).



Wall parts are also available.



Lighting is available for the parts with windows and can be selected per building section. All the models contain LOD levels (may vary according to complexity of the model).

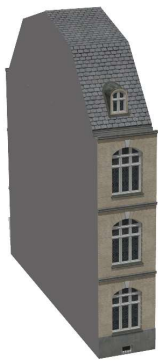
A block is added as a construction example.

2. Parts

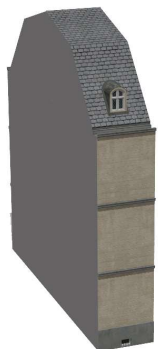
The construction principle is simple : move the parts next to each other and let them dock together.

Overview of the building parts :

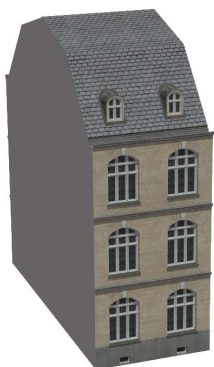
(MN = Model name / EEPN = EEP-name)



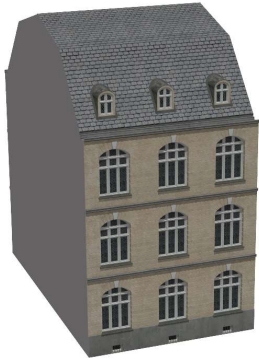
MN = HISCOL_1xR_NR1.3dm
EEPN = Historical college - block 1x



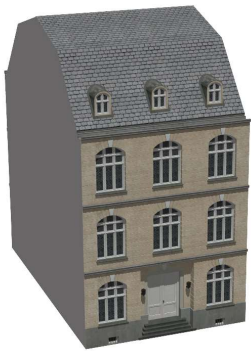
MN = HISCOL_1xRKF_NR1.3dm
EEPN = Historical college - block 1x (no windows)



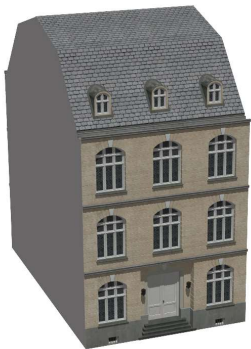
MN = HISCOL_2xR_NR1.3dm
EEPN = Historical college - block 2x



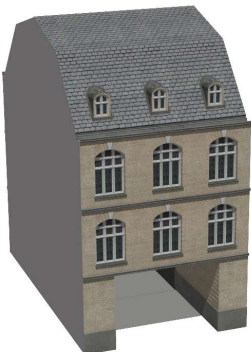
MN = HISCOL_3xR_NR1.3dm
EEN = Historical college - block 3x



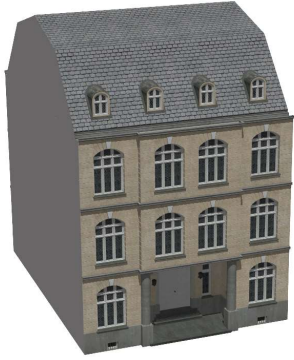
MN = HISCOL_3xR_NR1.3dm
EEN = Historical college - block 3x with 1 door



MN = HISCOL_3xR1T_NR1.3dm
EEN = Historical college - block 3x with 2 doors



MN = HISCOL_3x2T_NR1.3dm
EEN = Historical college - block 3x passage



MN = HISCOL_HE_NR1.3dm
EEN = Historical college – main entrance



MN = HISCOL_2xE_NR1.3dm
EEN = Historical college - block 2x endpiece



MN = HISCOL_0xE_NR1.3dm
EEN = Historical college - block 0x endpiece



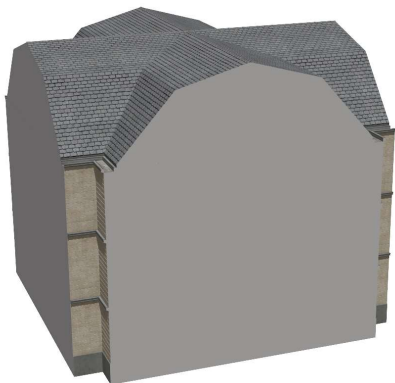
MN = HISCOL_KL_NR1.3dm
EEN = Historical college - block coupling type L



MN = HISCOL_KL45_NR1.3dm
EEN = Historical college - block coupling type L45



MN = HISCOL_KT_NR1.3dm
EEN = Historical college - block coupling type T



MN = HISCOL_KX_NR1.3dm
EEN = Historical college - block coupling type X

Overview of the wall parts :

(MN = Model name / EEPN = EEP-name)



MN = HISCOL_M15625_NR1.3dm
EEPN = Historical college - wall 1m5625



MN = HISCOL_M3125_NR1.3dm
EEPN = Historical college - wall 3m125



MN = HISCOL_M6250_NR1.3dm
EEPN = Historical college - wall 6m250

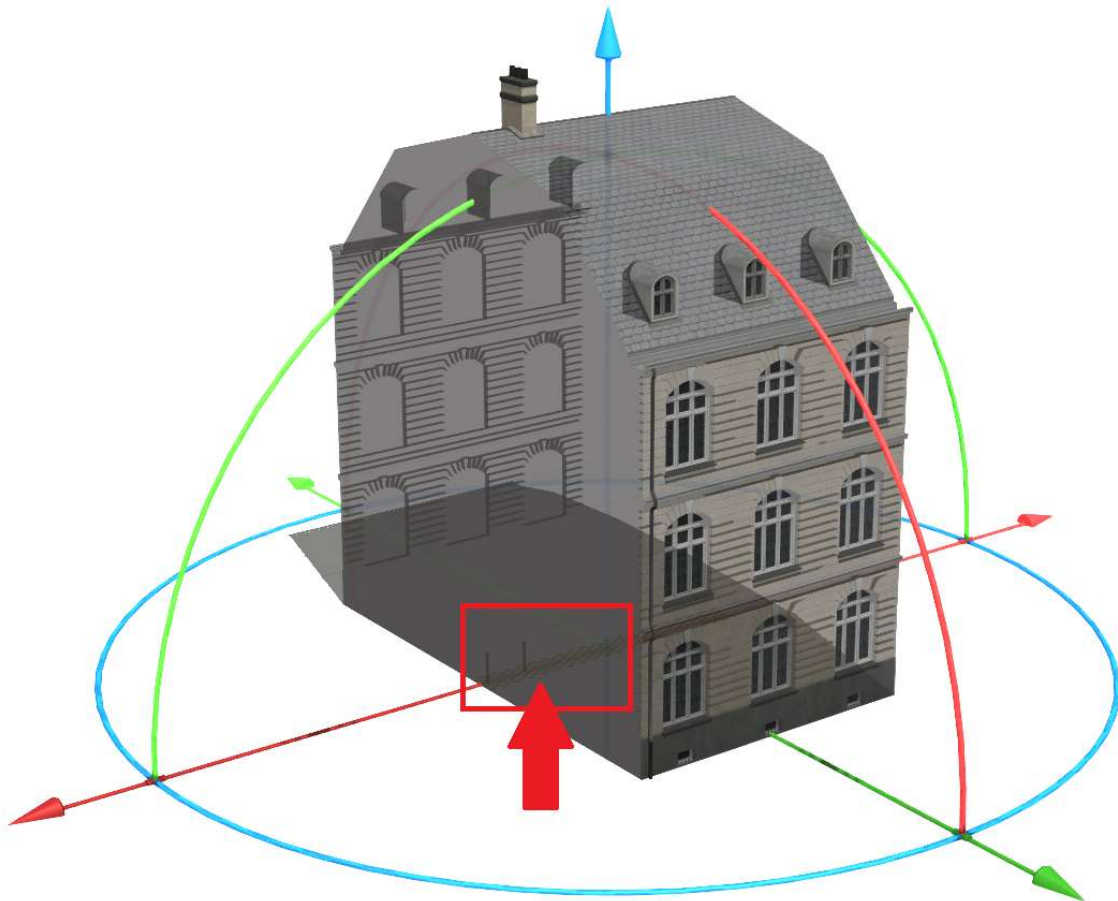


MN = HISCOL_M15625E_NR1.3dm
EEPN = Historical college - wall corner



MN = HISCOL_TOR_NR1.3dm
EEN = Historical college - gate

A rain drainage pipe and chimney are included as additional parts (IMMO). These are provided with a zero point mark and must be placed on the center line coordinate (X or Y) and at the same height of the model to which they are assigned to.



Overview of the extra parts :

(MN = Model name / EEPN = EEP-name)



MN = HISCOL_FALLROHR_NR1.3dm
EEPN = Historical college – rain drainage



MN = HISCOL_KAMIN_NR1.3dm
EEPN = Historical college - chimney

The chimney can produce smoke.

Collège historique

1. Description

Cet ensemble contient divers éléments (conçus comme des objets liés à la voie) pour la construction d'un bâtiment collège historique. Evidemment, le sujet du bâtiment peut varier à volonté (bâtiment administratif, parlement,...).



Des pièces murales sont également disponibles.



L'éclairage est disponible pour les pièces avec fenêtres et peut être sélectionné par section de bâtiment. Tous les modèles contiennent des niveaux LOD (peuvent varier selon la complexité du modèle).

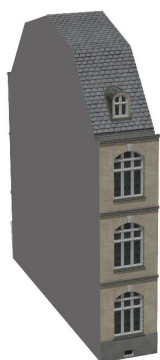
Un bloc est ajouté comme exemple de construction.

2. Pièces

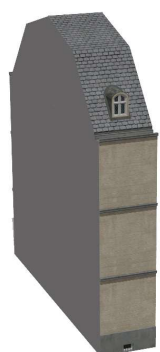
Le principe de construction est simple : déplacez les pièces l'une à côté de l'autre et laissez-les s'accrocher ensemble.

Vue d'ensemble des pièces du bâtiment :

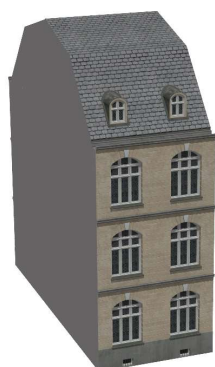
(MN = nom du modèle / EEPN = nom EEP)



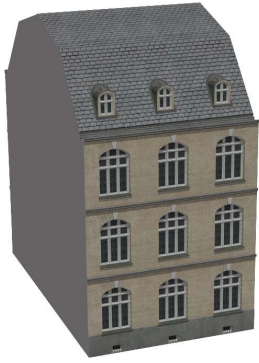
MN = HISCOL_1xR_NR1.3dm
EEPN = Collège historique - bloc 1x



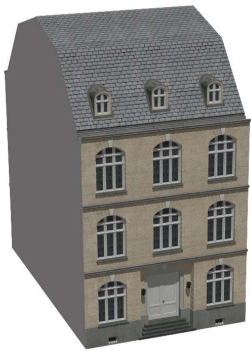
MN = HISCOL_1xRKF_NR1.3dm
EEPN = Collège historique - bloc 1x (pas de fenêtres)



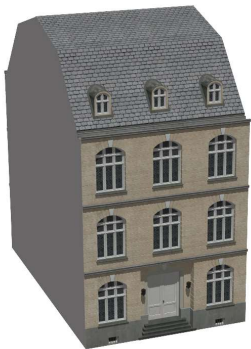
MN = HISCOL_2xR_NR1.3dm
EEPN = Collège historique - bloc 2x



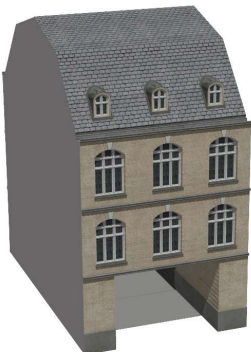
MN = HISCOL_3xR_NR1.3dm
EEN = Collège historique - bloc 3x



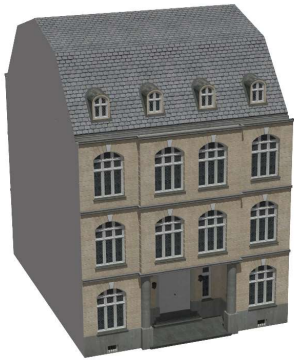
MN = HISCOL_3xR_NR1.3dm
EEN = Collège historique - bloc 3x avec 1 porte



MN = HISCOL_3xR1T_NR1.3dm
EEN = Collège historique - bloc 3x avec 2 portes



MN = HISCOL_3x2T_NR1.3dm
EEN = Collège historique - bloc 3x passage



MN = HISCOL_HE_NR1.3dm
EEN = Collège historique – entrée principale



MN = HISCOL_2xE_NR1.3dm
EEN = Collège historique - bloc 2x embout



MN = HISCOL_0xE_NR1.3dm
EEN = Collège historique - bloc 0x embout



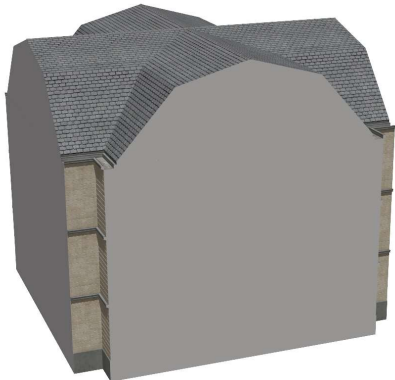
MN = HISCOL_KL_NR1.3dm
EEN = Collège historique - bloc de couplage type L



MN = HISCOL_KL45_NR1.3dm
EEPN = Collège historique - bloc de couplage type L45



MN = HISCOL_KT_NR1.3dm
EEPN = Collège historique - bloc de couplage type T



MN = HISCOL_KX_NR1.3dm
EEPN = Collège historique - bloc de couplage type X

Vue d'ensemble des pièces de mur :

(MN = nom du modèle / EEPN = nom EEP)



MN = HISCOL_M15625_NR1.3dm
EEPN = Collège historique - mur 1m5625



MN = HISCOL_M3125_NR1.3dm
EEPN = Collège historique - mur 3m125



MN = HISCOL_M6250_NR1.3dm
EEPN = Collège historique - mur 6m250

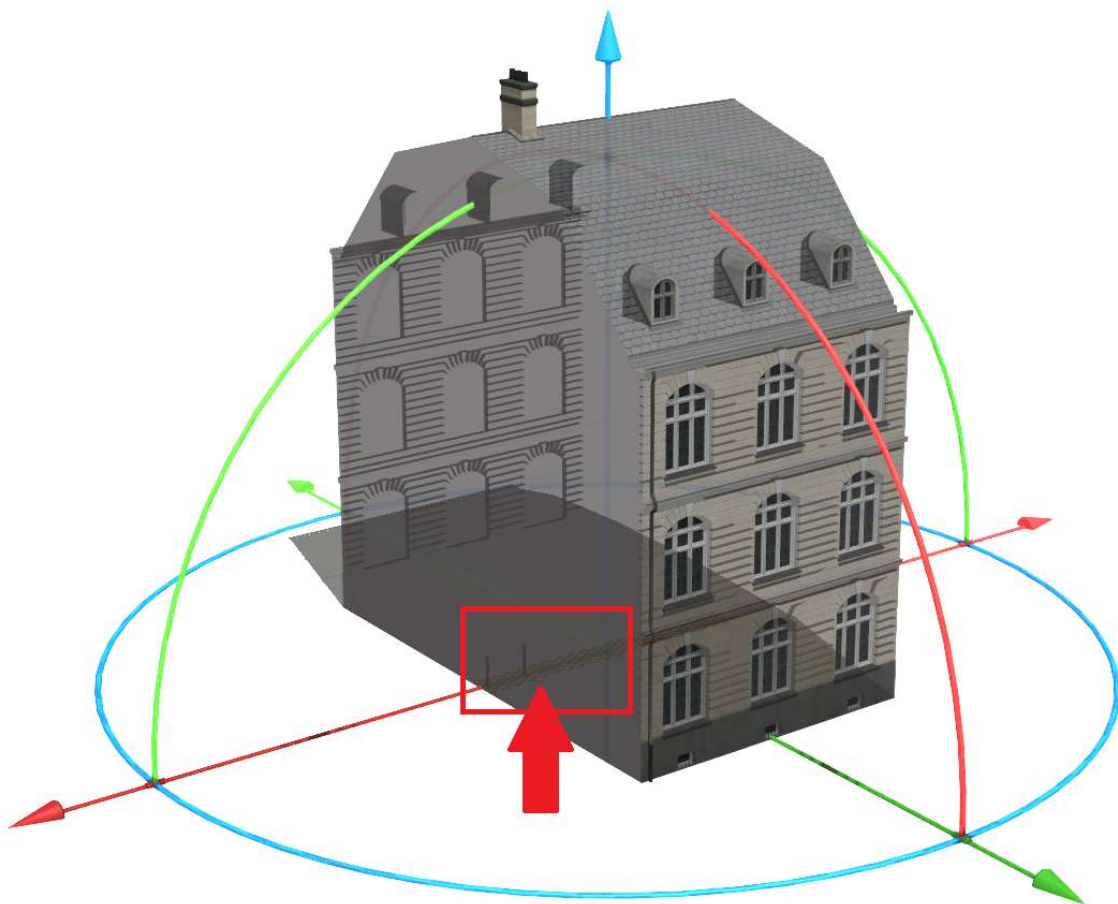


MN = HISCOL_M15625E_NR1.3dm
EEPN = Collège historique - mur coin



MN = HISCOL_TOR_NR1.3dm
EEN Collège historique - porte

Un tuyau d'évacuation des eaux pluviales et une cheminée sont inclus en tant que pièces supplémentaires (IMMO). Ceux-ci sont pourvus d'une marque de point zéro et doivent être placés sur la coordonnée de la ligne médiane (X ou Y) et à la même hauteur du modèle auquel ils sont affectés.



Vue d'ensemble des pièces supplémentaires :

(MN = nom du modèle / EEPN = nom EEP)



MN = HISCOL_FALLROHR_NR1.3dm
EEPN = Collège historique - drainage de la pluie



MN = HISCOL_KAMIN_NR1.3dm
EEPN = Collège historique - cheminée

La cheminée peut produire de la fumée.

Historyczna szkoła wyższa

1. Opis

Ten zestaw zawiera różne elementy (zaprojektowane jako obiekty torowe) do budowy zabytkowego budynku uczelni. Oczywiście temat budynku można dowolnie zmieniać (budynek administracyjny, parlament, ...).



Dostępne są również elementy ścienne.



Oświetlenie jest dostępne dla części z oknami i można je wybrać dla każdej części budynku. Wszystkie modele zawierają poziomy LOD (mogą się różnić w zależności od złożoności modelu).

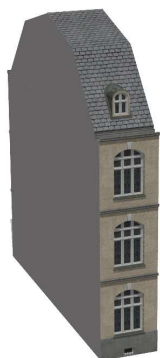
Jako przykład konstrukcji dodano blok.

2. Części

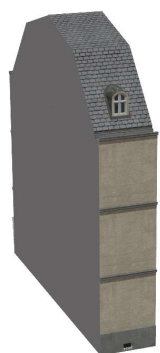
Zasada konstrukcji jest prosta : przesuвай części obok siebie i pozwól im zadokować razem.

Przegląd części budynku :

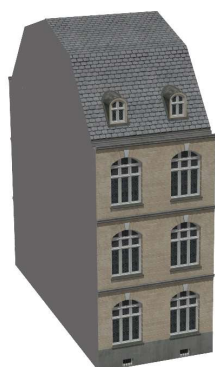
(MN = nazwa modelu / EEPN = nazwa EEP)



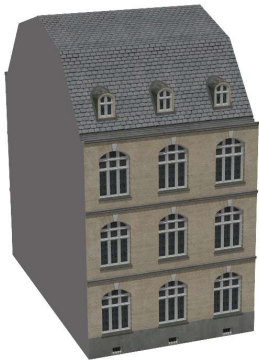
MN = HISCOL_1xR_NR1.3dm
EEPN = Historyczna szkoła wyższa - blok 1x



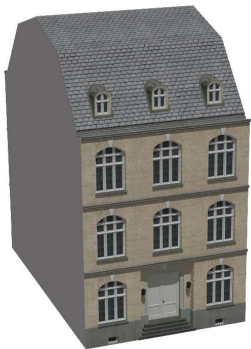
MN = HISCOL_1xRKF_NR1.3dm
EEPN = Historyczna szkoła wyższa - blok 1x (bez okien)



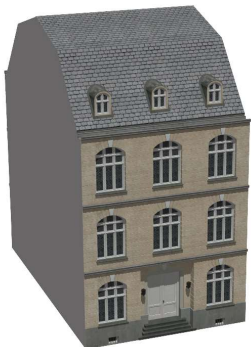
MN = HISCOL_2xR_NR1.3dm
EEPN = Historyczna szkoła wyższa - blok 2x



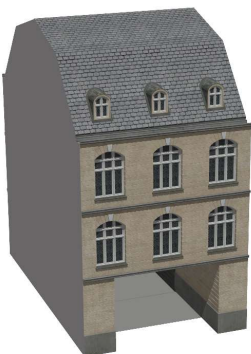
MN = HISCOL_3xR_NR1.3dm
EEPN = Historyczna szkola wyzsza - blok 3x



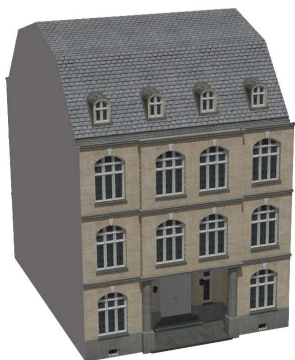
MN = HISCOL_3xR1T_NR1.3dm
EEPN = Historyczna szkola wyzsza - blok 3x z 1 drzwiami



MN = HISCOL_3x2T_NR1.3dm
EEPN = Historyczna szkola wyzsza - blok 3x z 2 drzwiami



MN = HISCOL_3x2T_NR1.3dm
EEPN = Historyczna szkola wyzsza - blok 3x przejście



MN = HISCOL_HE_NR1.3dm
EEPN = Historyczna szkola wyzsza – glówne wejście



MN = HISCOL_2xE_NR1.3dm
EEPN = Historyczna szkola wyzsza - blok 2x koncówka



MN = HISCOL_0xE_NR1.3dm
EEPN = Historyczna szkola wyzsza - blok 0x koncówka

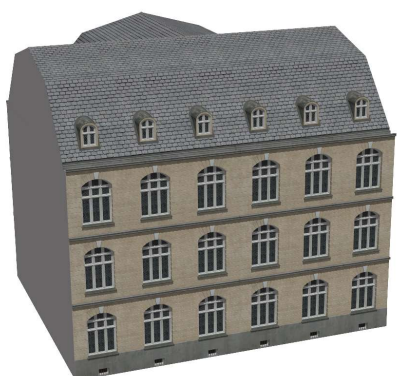


MN = HISCOL_KL_NR1.3dm
EEPN = Historyczna szkola wyzsza - złączka blokowa typu L



MN = HISCOL_KL45_NR1.3dm

EEPN = Historyczna szkoła wyższa – złączka blokowa typu L45



MN = HISCOL_KT_NR1.3dm

EEPN = Historyczna szkoła wyższa - złączka blokowa typu T



MN = HISCOL_KX_NR1.3dm

EEPN = Historyczna szkoła wyższa - złączka blokowa typu X

Przegląd części ściany :

(MN = nazwa modelu / EEPN = nazwa EEP)



MN = HISCOL_M15625_NR1.3dm
EEPN = Historyczna szkoła wyższa - sciana 1m5625



MN = HISCOL_M3125_NR1.3dm
EEPN = Historyczna szkoła wyższa - sciana 3m125



MN = HISCOL_M6250_NR1.3dm
EEPN = Historyczna szkoła wyższa - sciana 6m250

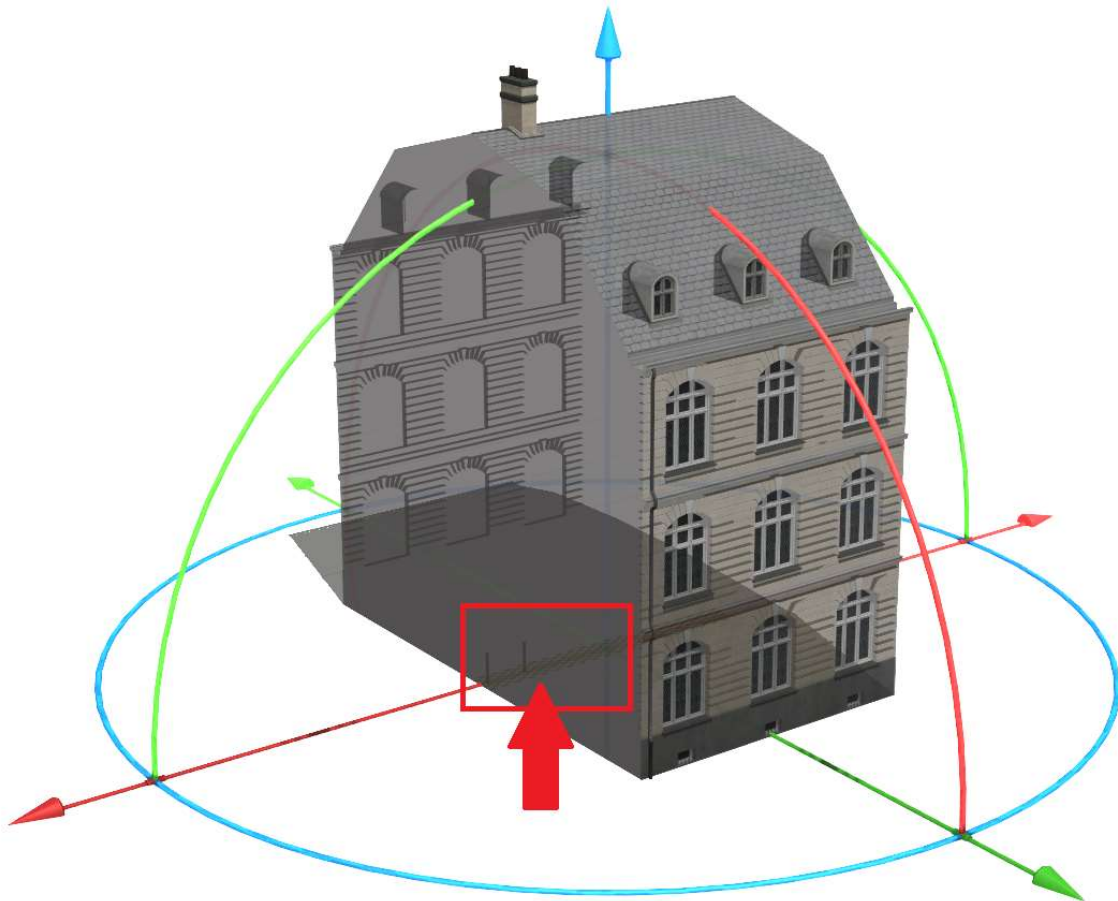


MN = HISCOL_M15625E_NR1.3dm
EEPN = Historyczna szkoła wyższa - narożnik ścienny



MN = HISCOL_TOR_NR1.3dm
EEN = Historyczna szkola wyzsza - brama

Rura spustowa i komin są dołączone jako części dodatkowe (IMMO). Są one oznaczone punktem zerowym i muszą być umieszczone na współrzędnych osi środkowej (X lub Y) i na tej samej wysokości co model, do którego są przypisane.



Przegląd dodatkowych części :

(MN = nazwa modelu / EEPN = nazwa EEP)



MN = HISCOL_FALLROHR_NR1.3dm
EEPN = Historyczna szkoła wyższa – odprowadzanie deszczu



MN = HISCOL_KAMIN_NR1.3dm
EEPN = Historyczna szkoła wyższa - komin

Z komina może wydobywać się dym.