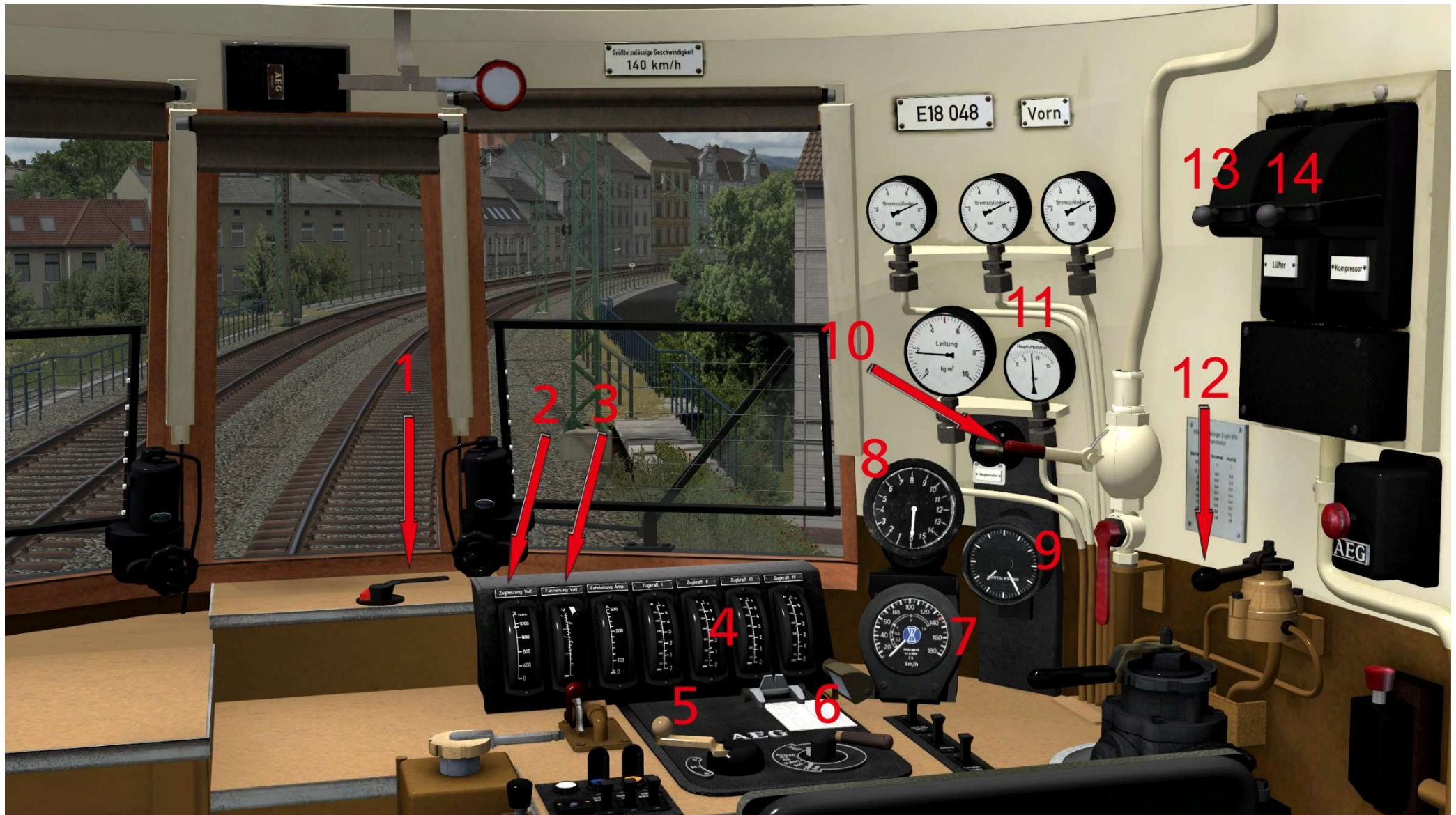


Dokumentation - Baureihe E18, DB, Epoche III – Shopset V15NAG30053

1. Führerstand



animierter und steuerbarer Führerstand – Schaubild Steuerelemente

1 Wahlhebel für Scheibenwischer

2 Anzeiger für Zugheizung (Volt) – aktiv bei Kupplung auf „Aktiv-Stellung“ und bei gekuppeltem Zustand



3 Anzeiger für Fahrleitung (Volt) – aktiv bei ausgefahrenen Stromabnehmern/ Pantographen

4 Anzeiger für aktuelle Zugkraft der Motoren 1 bis 4 und Fahrleitung (Ampere)

5 Wahlhebel Richtungswender (Steuerung Fahrt vorwärts/ rückwärts)

6 Wahlhebel Fahrstufe

7 Fahrtmesser

8 Anzeiger Fahrstufe

9 Uhr

10 Bedienhebel für Signalhorn

11 Anzeiger Bremsdruck (Bremsdruckzylinder 1-3) und Bremsdruck Hauptleitung

12 Bedienhebel für Lokbremse

13 Wahlhebel für Lüfter („StandSound“) – nur im vorderen Führerstand mit Animation

14 Wahlhebel für Kompressor – nur im vorderen Führerstand mit Animation



Bsp. *Tiptext* „Fahrstufe-H“

Herzlich Willkommen an ihrem neuen Arbeitsplatz – dem Führerstand der Baureihe E18!

Alle im Schaubild beschriebenen bedienbaren Steuerelemente werden in der Führerstandansicht (Aufruf über Taste 8) in EEP ganz einfach über den Mauszeiger angewählt und mit einem Druck auf die linke Maustaste bewegt. Für die Rücksetzung der Steuerelemente wird zusätzlich zur linken Maustaste die Shift-Taste verwendet. Alle Steuerelemente sind in der Führerstandansicht auch nochmal mit einem **Tiptext** versehen, so daß Sie bequem erkennen können welches Element Sie gerade ansteuern.

2. Lokvarianten im Set



E18 24

- Fahrwerk in feuerrot, RAL 3000
- Stromabnehmer SBS 39 mit Wippe WBS 54
- Stirnlampen alt
- leicht verschmutzt
- Aufschriftfunktion
- Animierte u. steuerbarere Führstände
- Individueller Lokführer in Uniform DB, Epoche III
- Animierte Scheibenwischer



118 034-8

- Beschriftung im EDV-gerechten Baureihenschema (ab 1968)
- Fahrwerk in schwarz
- Stromabnehmer SBS 39 mit Wippe WBS 54
- Stirnlampen - vorgeschulte DB-Einheits-Signalleuchten (ab 1965-1976)
- stärker verschmutzt
- Aufschriftfunktion
- Animierte u. steuerbarere Führerstände
- Indusi „Indusi54“
- Individueller Lokführer in Uniform DB, Epoche III
- Animierte Scheibenwischer

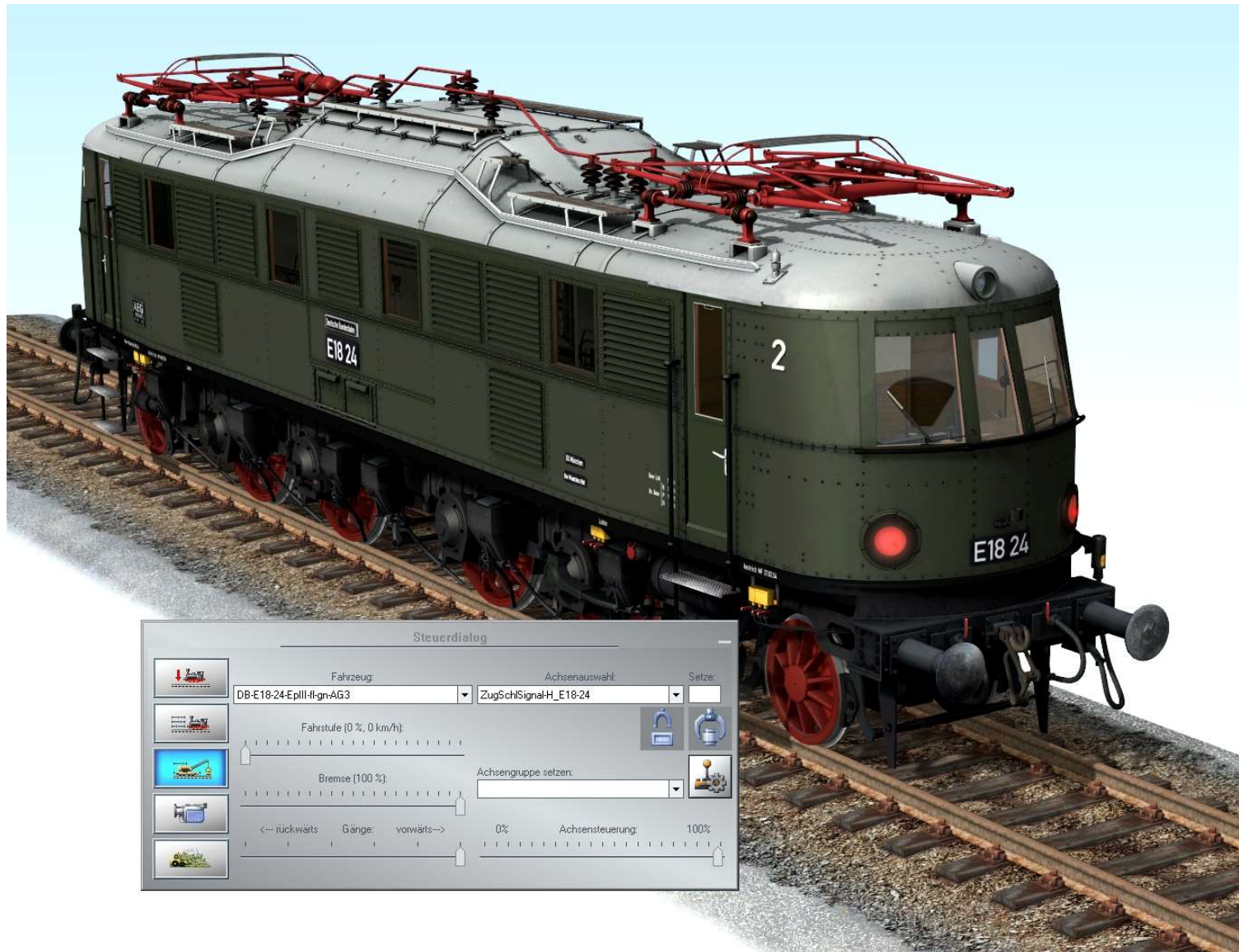


E18 048

- Fahrwerk in schwarz
- Stromabnehmer SBS 39
- Stirnlampen alt
- stärker verschmutzt
- Aufschriftfunktion
- Animierte u. steuerbarere Führerstände
- Indusi „Indusi54“
- Individueller Lokführer in Uniform DB, Epoche III
- Animierte Scheibenwischer

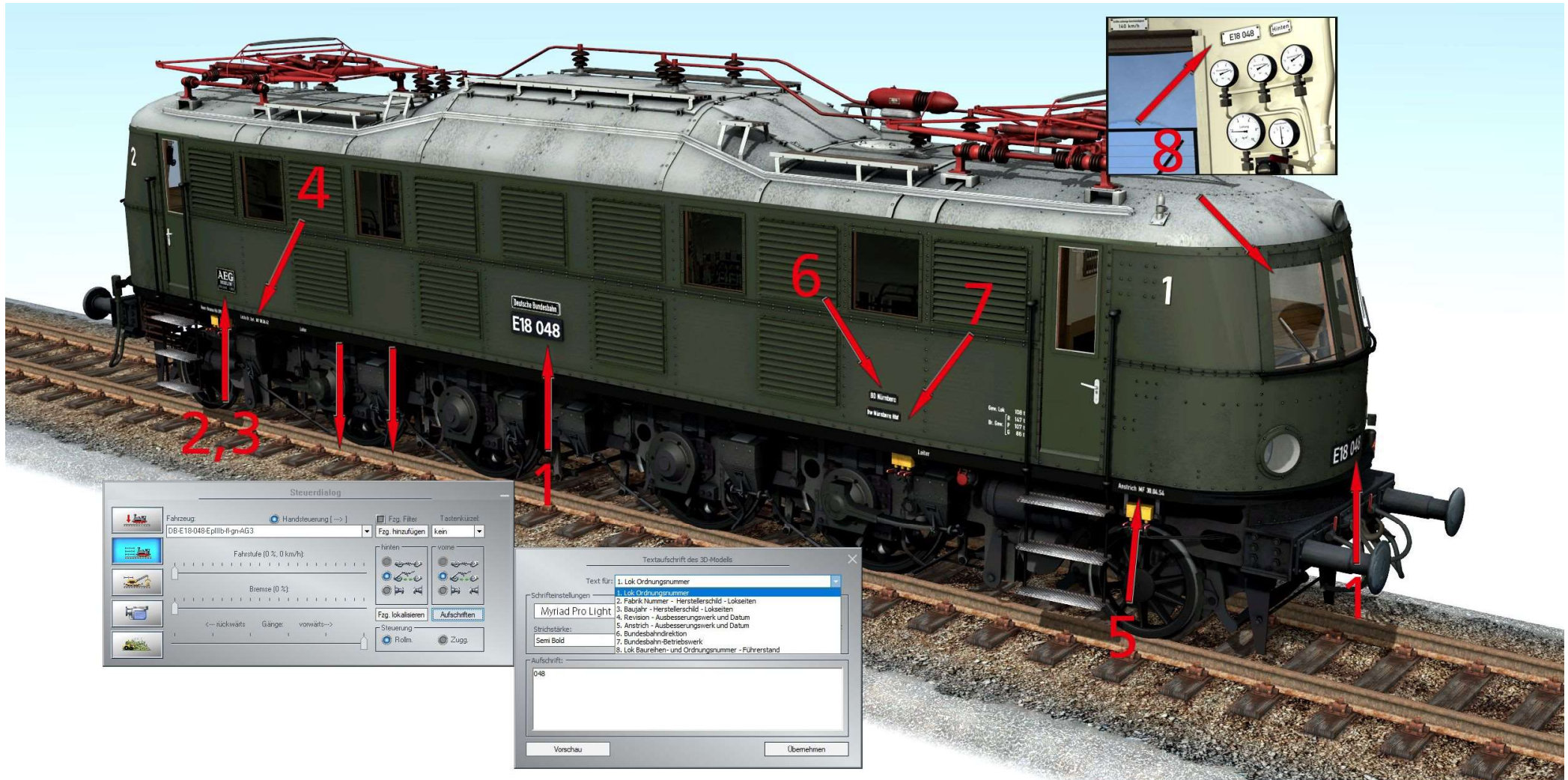
Besonderheit - Zugschluss Signal – E18 048 & E18 24

Die Zugschlusssignale vorne und hinten sind wie bei den originalen Lokomotiven als aufsteckbare Scheiben ausgeführt. Die Zugschlusssignale sind deshalb manuell über den Achsendialog/ Slider zu schalten. Im nachfolgenden Schaubild ist der zugehörige Achsendialog aufgezeigt.



3. Aufschriftfunktion

Alle drei im Set enthaltenen Lokvarianten verfügen über die Aufschriftfunktion. Damit bietet sich Ihnen die Möglichkeit alle E18 Lokomotiven der Epoche III auf ihrer Anlage „nachzubilden“. Die aufschreibbaren Bereiche sind im nachfolgenden Schaubild erläutert.



Wichtiger Hinweis:

Für die Aufschriftfunktion werden die folgenden Schriftarten verwendet, welche für eine korrekte Darstellung der Modelle auf ihrem PC installiert sein müssen:

- Antiqua
- DIN 1451 Mittelschrift DB
- DIN 1451 Engschrift
- Myriad Pro Light

Die Schriftarten können jeweils hier kostenfrei heruntergeladen werden:

<https://www.free-fonts.com/de/antiqua>

<https://www.free-fonts.com/de/din-1451-mittelschrift-db>

<https://www.free-fonts.com/de/din-1451-engschrift>

<https://www.free-fonts.com/de/myriad-pro-light>

Ich wünsche Ihnen viel Freude mit den Modellen!

Ihr Alexander Geist (AG3)